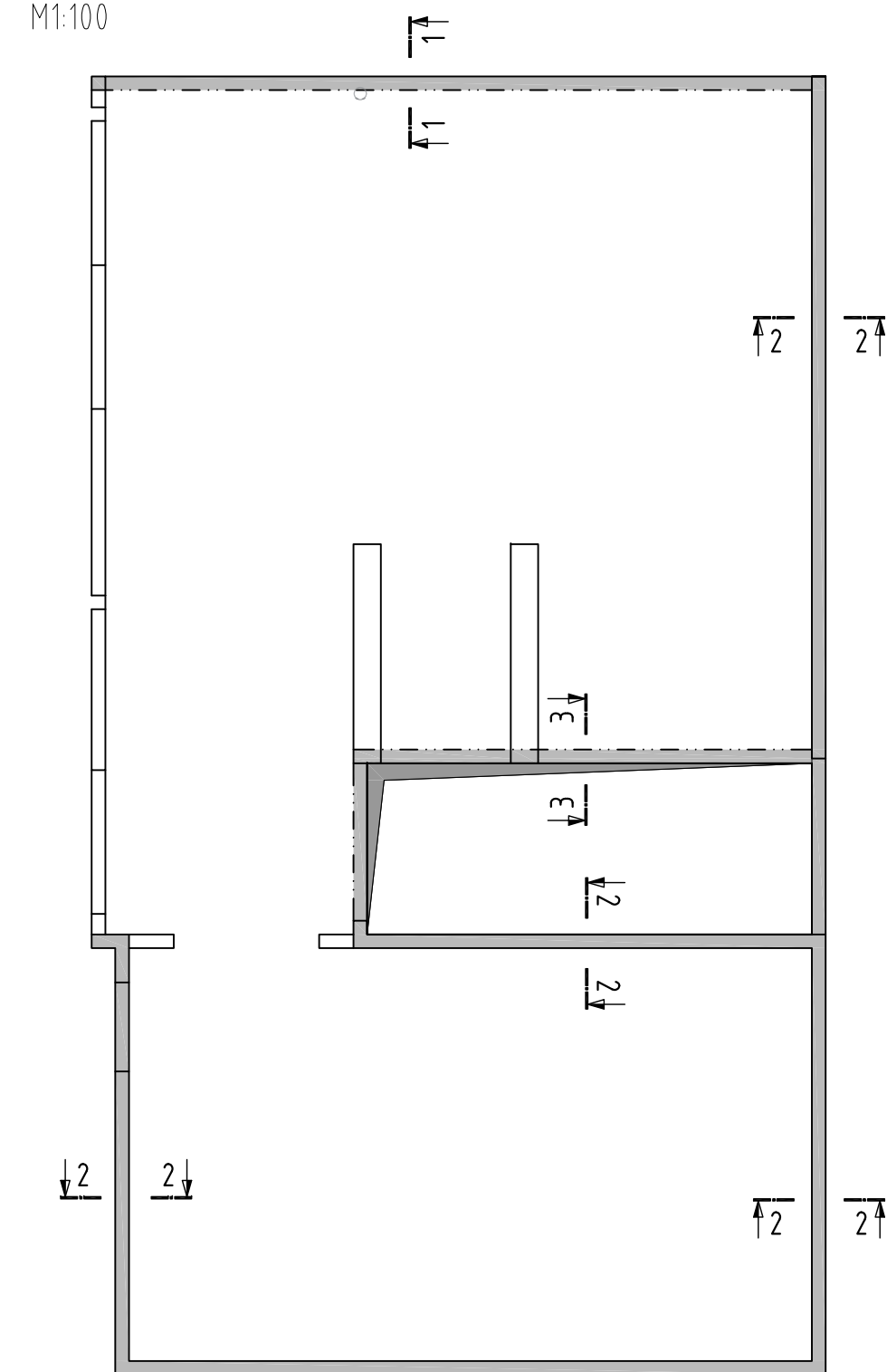
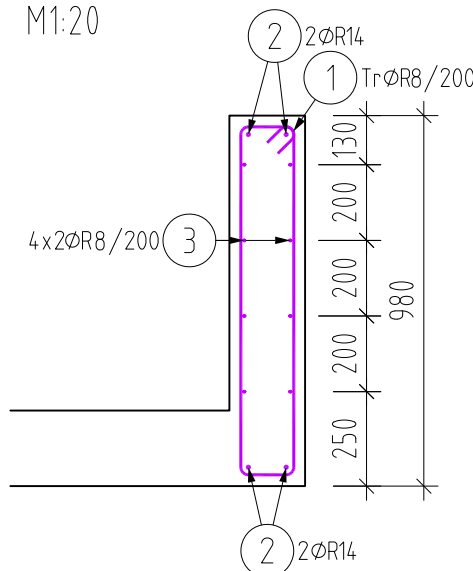


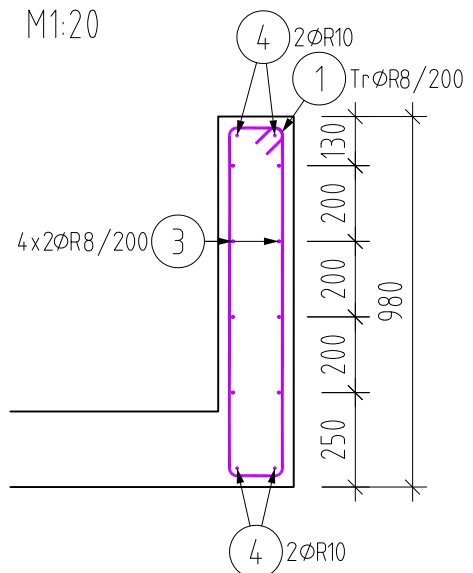
SCHÉMA ATIK
M1:100



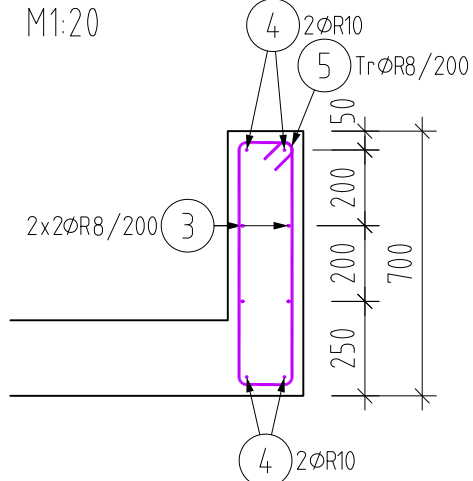
ŘEZ 1-1
M1:20



ŘEZ 2-2
M1:20



ŘEZ 2-2
M1:20



Atika řez 1-1		R [mm]	
Délka: 10,73 m		8	14
CELKOVÁ DÉLKA [m]		20	4
HMOTNOST [kg]		8	5
CELKOVÁ HMOTNOST [kg]		13	
REZERVA NA STYKOVÁNÍ 25%		3	
CELKEM PRO 1bm [kg]		16	
CELKEM [kg]		174	

Atika řez 2-2		R [mm]	
		8	10
Délka: 45,0 m		20	4
CELKOVÁ DÉLKA [m]		8	3
HMOTNOST [kg]			
CELKOVÁ HMOTNOST [kg]			11
REZERVA NA STYKOVÁNÍ 25%			3
CELKEM PRO 1bm [kg]			14
CELKEM [kg]			619

Atika řez 3-3		R [mm]	
		8	10
Délka: 6,7 m		13	4
CELKOVÁ DÉLKA [m]		13	4
HMOTNOST [kg]		6	3
CELKOVÁ HMOTNOST [kg]		9	
REZERVA NA STYKOVÁNÍ 25%		2	
CELKEM PRO 1bm [kg]		11	
CELKEM [kg]		75	

ŽB ATIKY

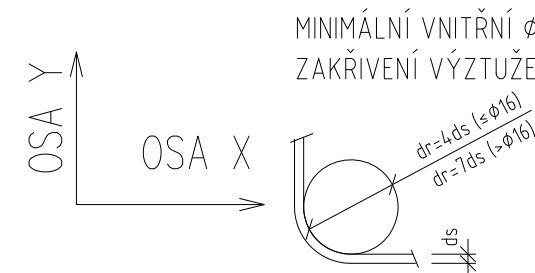
BETON C25/30 – XC1


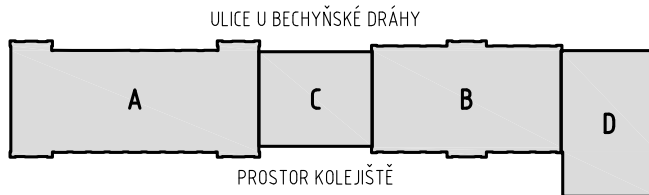



VÝZTUŽ B500B

MINIMÁLNÍ KRYCÍ VRSTVA VÝZTUŽE 15 mm

NOMINÁLNÍ KRYCÍ VRSTVA VÝZTUŽE 25 mm

1. VÝKRES SCHÉMAT VÝZTUŽE SLOUŽÍ KE ZPRACOVÁNÍ PODROBNÝCH VÝKRESŮ VÝZTUŽE A VÝKAZŮ VÝMĚR. VÝKRES NENÍ URČEN PRO STAVBU.
2. VÝZTUŽ VE SMĚRU X JE BLÍŽE K POVRCHŮM DESKY.
3. ROZKRESLENÍ A DÉLKY VÝZTUŽE BUDOU SOUČÁSTÍ PODROBNÝCH VÝKRESŮ VÝZTUŽE.
4. OCELOVOU VÝZTUŽ NUTNO ŘÁDNĚ STYKOVAT ČI ZATÁHNOUT. BĚŽNĚ JE UVAŽOVÁNO STYKOVÁNÍ NA 60 ϕ .
5. DISTANČNÍ PRVKY BUDOU POUŽITY DLE ZVYKLOSTÍ DODAVATELE.
6. OTVORY VĚTŠÍ NEŽ 150x150mm ŘÁDNĚ OLEMOVAT PŘÍDAVNOU PODÉLNOU A LEMOVACÍ VÝZTUŽÍ. POKUD NENÍ SPECIFIKOVÁNO, DOPLNIT PODÉLNOU VÝZTUŽ O PRŮŘEZOVÉ PLOŠE VÝZTUŽE OTVOREM PŘERUŠENÉ.



<div>Ministerstvo dopravy Státní fond dopravní infrastruktury</div> <div></div>			
Jiná ověření:		Paré:	
<div>Orientační schéma:</div> <div></div>		<div>Razítko oprávněné osoby:</div> <div>Podpis: _____ Datum: _____</div>	
Revize:	Datum:	Popis:	Kontroloval:
-	-	-	-
Stavebník/Investor:		Správa železnic, státní organizace	
Adresa:		Dlážděná 1003/7, 110 00 Praha 1	
Zástupce investora:		Stavební správa západ	
Adresa:		Diamond Point, Ke Štvanici 656/3, 186 00 Praha 8 - Karlín	
			
		SPRÁVA ŽELEZNIC	
Zhotovitel díla:	APRIS s.r.o.		
Adresa:	U Plynárny 1002/97, 101 00 Praha 10		
Kontakt:	T: +420 261 260 358 E: apris@apris.cz		
			
Zhotovitel objektu:	APRIS s.r.o.		
Adresa:	U Plynárny 1002/97, 101 00 Praha 10		
Kontakt:	T: +420 261 260 358 E: apris@apris.cz		
			
Hlavní projektant (HIP):		Ing. Vojtěch Hejl	Architekti: Ing. arch. M. Tylšová, Ing. arch. V. Taraba
Název stavby/akce:	REKONSTRUKCE VÝPRAVNÍ BUDOVY V ŽST. TÁBOR		Označení investora: S611700230
Název části:	Pozemní objekty výpravních budov a budov zastávek		Označení zhotovitele: 2023058
Název objektu/díle části:	Žst. Tábor, výpravní budova		Označení části: D.2.2.1
Název přílohy:	Stavebně konstrukční řešení		Označení objektu/komplexu: SO 62-71-01.02
Název díle části přílohy:	Schéma výztuže atik nad 1.NP objektu "D"		Číslo přílohy: 2. 308
Odpovědný projektant:	Zpracovatel přílohy:	Měřítko: 1:20	Stupeň dokumentace:
Ing. Ivan Jeník	Ing. Jan Fischer	Formáty: 3x A4	PDPS
Kraj:	Katastrální území:	TUDU:	Smluvní datum zpracování:
Jihočeský	Tábor	1701K1	11.10.2024
Označení investora: S 6 1 1 7 0 0 2 3 0 – P D P S – D 2 2 0 1 – S 0 6 2 7 1 0 1 0 1 – 0 2 – 2 – 3 0 8 – P 0 1			